

SOPORTE DE PARED



LogTag®

Wall Mount
Bracket



El soporte de pared LogTag® proporciona una solución fácil y ordenada para montar un

LogTag® en una pared, puerta o superficie vertical, al tiempo que permite retirar fácilmente el

LogTag® para su descarga, etc.

La fijación puede realizarse con la cinta de espuma de doble

cinta de espuma de doble capa que ofrece una

en superficies lisas unificadas o mediante tornillos opcionales.

Características



Moldeado en plástico policarbonato para permitir su uso en una amplia gama de entornos..



Acepta todos los productos LogTag, incluidos UTRED30/UTREL30

Loggers. Excluye TIC20/TICT/ iS0°Tag.



Fabricado para cumplir la Directiva europea RoHS.



Fácil extracción del registrador LogTag para su descarga, etc.

Aplicaciones



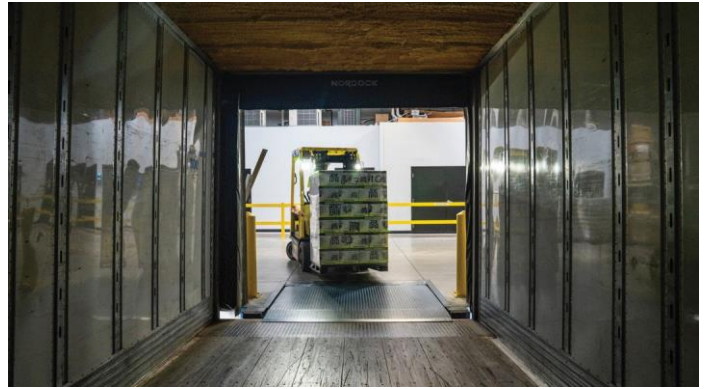
Almacenes refrigerados



Contenedores de transporte



Congeladores



Transporte



Almacén



Frigoríficos

Especificaciones

Modelo de producto	Soporte de pared
Código de pieza LogTag	200-000010 WMB-01 (para todos los registradores convencionales) WMB-02 (para registradores UTRED30 y UTREL30)
Modelos LogTag® compatibles	Todos los productos LogTag, incluidos los registradores UTRED30/UTREL30. Excluye TIC20/TICT/iSO*Tag
Material de la maleta	Plástico de policarbonato

Fijación con instrucciones de la cinta de espuma:

La cinta de espuma suministrada (3M n° 4032) tiene el tamaño adecuado para encajar en el canal central de la parte posterior del soporte de montaje en pared.

1. Para obtener una adhesión óptima, las superficies de adhesión (es decir, la parte posterior del soporte y la superficie de montaje) deben estar limpias, secas y bien uniformadas. Los disolventes típicos para la limpieza de superficies son alcohol isopropílico* y agua (alcohol de quemar) o heptano. La temperatura ideal de aplicación de la cinta es de 21°C a 38°C (70°F a 100°F). No se recomienda la aplicación inicial de la cinta en superficies a temperaturas inferiores a 10°C (50°F) porque el adhesivo se vuelve demasiado firme para adherirse fácilmente. Sin embargo, una vez aplicada correctamente, la adherencia a bajas temperaturas suele ser satisfactoria..
2. Retire la cinta adhesiva de uno de los lados de la cinta de espuma y encaje a presión el lado adhesivo expuesto de la cinta en el canal trasero del soporte. Remove other backing tape and press-fit bracket carefully to position desired. Be careful to place in correct position as once affixed it is very difficult to remove.