

HITEMP140 REGISTRADOR DE DATOS DE ALTA TEMPERATURA

Características

- $\pm 0,1$ °C (0,18 °F) Precisión
- Funciona hasta 140 °C (284 °F)
- Sumergible (IP68)
- Batería reemplazable por el usuario
- Resistente
- Hora de inicio programable
- Tiempo de parada programable
- Etiqueta grabada
- Longitudes de la sonda hasta 7 pulgadas
- Indicador de vida de la batería

Ventajas

- Instalación y configuración sencilla
- Mínimo mantenimiento a largo plazo
- Despliegue de campo a largo plazo

Aplicaciones

- Verificación de Autoclaves
- Implementar programas HACCP
- Preparación y procesamiento de alimentos
- Estudios Ambientales
- Monitoreo de pozos
- Prueba de lavavajillas
- Pasteurización

El HiTemp140 es un registrador de datos de temperatura robusto y de alta precisión que está diseñado para su uso en entornos difíciles. Este dispositivo de acero inoxidable es sumergible y puede soportar temperaturas de hasta 140 °C (284 °F). Con la calibración estándar del HiTemp140, se puede lograr una precisión de $\pm 0,1$ °C (0,18 °F) en un amplio rango de temperaturas.

El HiTemp140 puede almacenar hasta 32.700 lecturas y cuenta con una sonda externa rígida capaz de medir temperaturas extendidas de hasta 260 °C (500 °F). Se dispone de longitudes de sonda personalizadas de hasta 7 pulgadas. El dispositivo registra la fecha y la hora de las lecturas y tiene una memoria de estado sólido no volátil que retiene los datos incluso si la batería se descarga.

Usando el software de MadgeTech, iniciar, detener y descargar el HiTemp140 es simple y fácil. Para utilizarlo, simplemente coloque el HiTemp140 en la estación de acoplamiento IFC400 o IFC406 (se vende por separado). Utilizando el software, se puede elegir un inicio inmediato o retardado, así como la velocidad de lectura. Inicie el registrador de datos, retírelo de la estación de acoplamiento y el dispositivo estará listo para ser desplegado. Se proporcionan datos gráficos, tabulares y de resumen para el análisis y los datos se pueden ver en °C, °F, K o °R. Los datos también se pueden exportar automáticamente a Excel® para realizar cálculos adicionales.

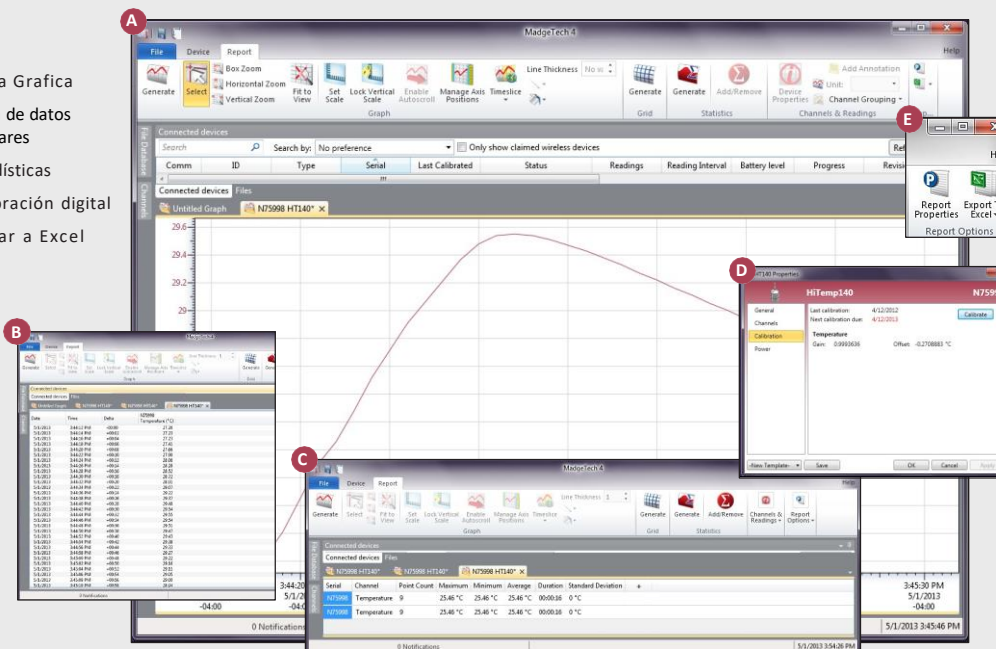


IFC400 (sold separately)

SOFTWARE DE REGISTRO DE DATOS DE MADGETECH

Key

- A Vista Grafica
- B Vista de datos tabulares
- C Estadísticas
- D Calibración digital
- E Copiar a Excel



Características del software:

- Superposición de múltiples gráficos
- Estadísticas
- Calibración digital
- Acercar/alejar el zoom
- Ecuaciones de mortalidad (F0, PU)
- Temperatura cinética media
- Soporte de zona horaria completa
- Anotación de datos
- Mínimo/Máximo/Medio de líneas
- Vista de tabla de datos
- Generación automática de informes
- Vista de resumen
- Multilingüe

HITEMP140 ESPECIFICACIONES*

Sensor:	100 Ω RTD de platino	Calibración:	Calibración digital mediante software
Rango de medición de la sonda:	-200 °C a +260 °C (-328 °F a +500 °F)	Fecha de calibración:	Grabación automática en el dispositivo
Resolución de temperatura:	0.01 °C (0.02 °F)	Data Format:	Fecha y hora estampadas °C, °F, K, °R
Precisión calibrada:	±0.1 °C/±0.18 °F (20 °C a +140 °C/68 °F a +284 °F) ±0.3 °C/±0.54 °F (-20 °C a +19,99 °C/-4 °F a +67,98 °F) ±0.4 °C/±0.72 °F (-40 °C a -20,01 °C/-40 °F a -4,02 °F)	Precisión horaria:	±1 minuto/mes a 20 °C a 30 °C (68 °F a 86 °F) (Modo autónomo)
Modos de lanzamiento:	<ul style="list-style-type: none"> Inicio inmediato programable por software Retraso en el arranque hasta con 18 meses de antelación 	Interface de Ordenador:	Se requiere una estación de acoplamiento USB IFC400 o IFC406; 125.000 baudios
Modos de parada:	Manual o temporizado (fecha y hora específicas)	Software:	XP SP3/Vista/Windows 7/Windows 8 (sólo MadgeTech 4)
Grabación en tiempo real:	Puede ser utilizado con un PC para monitorear y registrar datos en tiempo real	Entorno operativo:	-40 °C a +140 °C (-40 °F a +284 °F), 0 %HR a 100 %HR, 0.002 PSIA a 100 PSIA
Protección con contraseña:	Se puede programar una contraseña opcional en el dispositivo para restringir el acceso a las opciones de configuración. Los datos se pueden leer sin contraseña.	Dimensiones (Cuerpo HiTemp140-1):	1,6 pulg. x 0,970 pulg. en diá. (40 mm x 24,6 mm de diámetro)
Memoria:	32,700 lecturas	Dimensiones (Cuerpo HiTemp140-2, 5.25, 7):	1.9 in x 0.970 in dia. (48 mm x 24,6 mm de diámetro)
Envoltura:	Si	Model Number	Dimensiones (muestra)
Velocidad de lectura:	1 lectura cada segundo hasta 1 lectura cada 24 horas	HITEMP140-1:	1,1 pulg. x 0,125 pulg. dia. (0.188 en diámetro de transición) 27 mm x 3.2 mm de diámetro (4,8 mm de diámetro de transición)
Tipo de batería:	Batería de litio de alta temperatura de 3.6V incluida; reemplazable por el usuario	HITEMP140-2: HITEMP140-2-TD:	2.0 in x 0.188 in dia. (51 mm x 4,8 mm) 2.0 in x 0.125 in dia. (0,188 en diámetro de transición) 51 mm x 3,2 mm de diámetro (4,8 mm de diámetro de transición)
Duración de la batería:	1 año típico (1 minuto de lectura a 25 °C/77 °F)	HITEMP140-5.25: HITEMP140-5.25-TD:	5.25 in x 0.188 in dia. (133 mm x 4,8 mm de diámetro) 5.25 in x 0.125 in dia. (0,188 en diámetro de transición) 133 mm x 3,2 mm de diámetro (4,8 mm de diámetro de transición)
		HITEMP140-7:	7.0 in x 0.188 in dia. (178 mm x 4,8 mm de diámetro)
		Peso:	4.2 oz (120 g)
		Material:	Acero inoxidable 316
		Aprobaciones:	CE

Advertencia de Batería: peligro de incendio, explosión y quemaduras graves. No cortocircuite, cargue, fuerce la descarga, aplaste, penetre o incinere. La batería puede gotear o explotar si se calienta por encima de 150 °C (302 °F).

MODELO	DESCRIPCION
HITEMP140-1	Registrador de datos de alta temperatura con sonda de 1
HITEMP140-2/ HITEMP140-2-TD	Registrador de datos de alta temperatura con sonda de 2" / sonda de diámetro de transición de 2
HITEMP140-5.25/ HITEMP140-5.25-TD	Registrador de datos de alta temperatura con sonda de 5,25" y sonda de diámetro de transición de 5,25
HITEMP140-7	Registrador de datos de alta temperatura con sonda de 7
IFC400	Estación de acoplamiento con cable USB, software y manual
IFC406	6 puertos, estación de acoplamiento del multiplexor con cable USB, software y manual
ER1425S-HT	Batería de repuesto para el HiTemp140
Calibration Certificate	Calibration certificate available for data logger

