

HITEMP140-PT REGISTRADOR DE DATOS DE ALTA TEMPERATURA CON PR FLEXIBLE



Características

- $\pm 0,1\text{ }^{\circ}\text{C}$ ($0,18\text{ }^{\circ}\text{F}$) Precisión
- Sonda plegable de 24 pulgadas
- Funciona hasta $140\text{ }^{\circ}\text{C}$ ($284\text{ }^{\circ}\text{F}$)
- Sumergible (IP68)
- Batería reemplazable por el usuario
- Resistente
- Hora de inicio programable
- Tiempo de parada programable
- Etiqueta grabada
- Indicador de vida de la batería

Beneficios

- Instalación y configuración sencilla
- Mínimo mantenimiento a largo plazo
- Despliegue de campo a largo plazo

El HiTemp140-PT es un registrador de datos de temperatura sumergible que puede funcionar hasta $140\text{ }^{\circ}\text{C}$ ($284\text{ }^{\circ}\text{F}$) y tiene una precisión de $\pm 0,1\text{ }^{\circ}\text{C}$ ($0,18\text{ }^{\circ}\text{F}$). El HiTemp140-PT viene en dos longitudes de sonda diferentes, ambos estilos de sonda cuentan con una sonda de acero inoxidable plegable de 24 pulgadas. El HiTemp140-PT-1 tiene una punta de sonda de 1 pulgada y el HiTemp140-PT-5 tiene una punta de sonda de 5 pulgadas. Ambas sondas pueden medir temperaturas extendidas de hasta $350\text{ }^{\circ}\text{C}$ ($662\text{ }^{\circ}\text{F}$). La sonda es duradera y puede girar en espiral, doblarse o inclinarse en cualquier dirección, lo que facilita el registro de temperaturas en botellas, viales u otros lugares de difícil acceso. El HiTemp140-PT registra la fecha y la hora de las lecturas y tiene una memoria de estado sólido no volátil que retiene los datos incluso si la batería se descarga.

Usando el último software de MadgeTech, iniciar, detener y descargar el HiTemp140-PT es simple y fácil. Para utilizarlo, simplemente coloque el HiTemp140-PT en la estación de acoplamiento IFC400 o IFC406. (se vende por separado). Utilizando el software, se puede elegir un inicio inmediato o retardado, así como la velocidad de lectura. Inicie el registrador de datos, retirelo de la estación de acoplamiento y el dispositivo estará listo para ser desplegado. Se proporcionan datos gráficos, tabulares y de resumen para el análisis y los datos se pueden ver en $^{\circ}\text{C}$, $^{\circ}\text{F}$, K o $^{\circ}\text{R}$. Los datos también se pueden exportar automáticamente a Excel® para realizar cálculos adicionales.



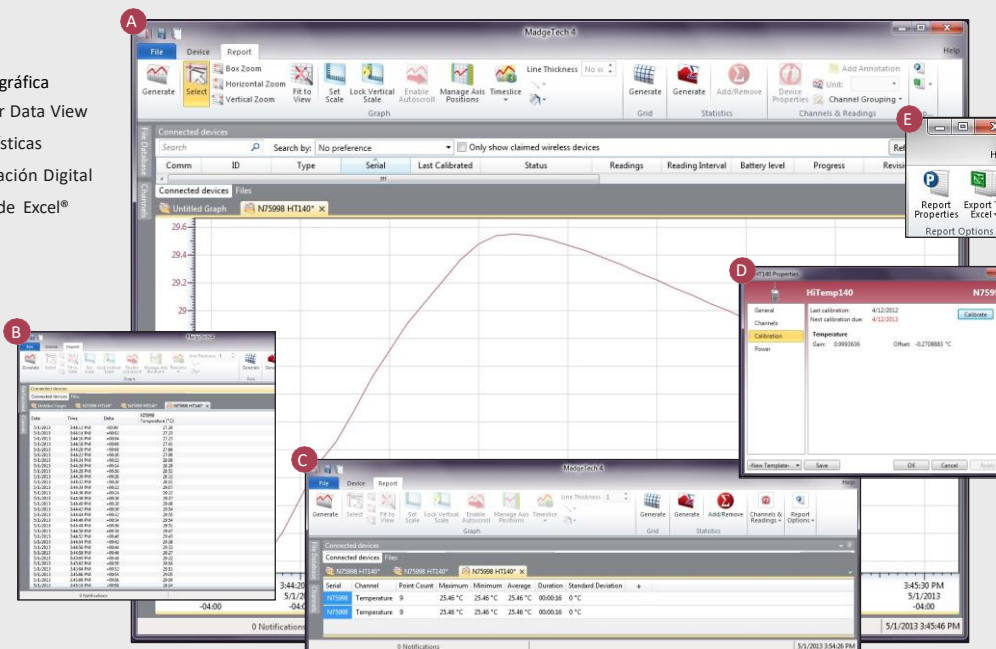
Aplicaciones

- Verificación de Autoclaves
- Implementar programas HACCP
- Preparación y procesamiento de alimentos
- Estudios Ambientales
- Monitoreo de pozos
- Prueba de lavavajillas
- Pasteurización

SOFTWARE DE REGISTRO DE DATOS DE MADGETECH

Clave

- A** Vista gráfica
- B** Tabular Data View
- C** Estadísticas
- D** Calibración Digital
- E** Copia de Excel®



Características del software:

- Superposición de múltiples gráficos
- Estadísticas
- Calibración digital
- Acercar/alejar el zoom
- Ecuaciones de mortalidad (F0, PU)
- Temperatura cinética media
- Soporte de zona horaria completa
- Anotación de datos
- Mínimo/Máximo/Medio de líneas
- Vista de tabla de datos
- Generación automática de informes
- Vista de resumen
- Multilingüe

HITEMP140-PT ESPECIFICACIONES*

Sensor de Temperatura:	100 Ω Platinum RTD
Medición de la sonda gama:	-200 °C a +350 °C (-328 °F a +662 °F) *EL CUERPO DEL REGISTRADOR NO PUEDE EXCEDER LOS 140 °C
Resolución de temperatura:	0.01 °C (0.02 °F)
Precisión calibrada:	±0.1 °C/±0.18 °F (20 °C a +140 °C/68 °F a +284 °F) ±0.3 °C/±0.54 °F (-20 °C a +19,99 °C/-4 °F a +67,98 °F) ±0.4 °C/±0.72 °F (-40 °C a -20,01 °C/-40 °F a -4,02 °F)
Modos de lanzamiento:	<ul style="list-style-type: none"> Inicio inmediato programable por software Retraso en el arranque hasta con 18 meses de antelación
Modos de parada:	Manual o temporizado (fecha y hora específicas)
Grabación en tiempo real:	Puede ser utilizado con un PC para monitorear y registrar datos en tiempo real
Protección con contraseña:	Se puede programar una contraseña opcional en el dispositivo para restringir el acceso a las opciones de configuración. Los datos se pueden leer sin contraseña.
Memoria:	32,700 lecturas
Enrollar:	Sí
Velocidad de lectura:	1 lectura cada segundo hasta 1 lectura cada 24 horas
Tipo de Batería:	Batería de litio de alta temperatura de 3.6V incluida; reemplazable por el usuario
Duración de la batería:	1 año típico (1 minuto de lectura a 25 °C/77 °F)

Calibración:	Calibración digital mediante software
Fecha de calibración:	Grabación automática en el dispositivo
Data Format:	Fecha y hora estampadas °C, °F, K, °R
Precisión horaria:	±1 minuto/mes a 20 °C a 30 °C (68 °F a 86 °F) (Modo autónomo)
Interfaz de Ordenador:	Se requiere una estación de acoplamiento USB IFC400 o IFC406; 125.000 baudios
Software:	XP SP3/Vista/Windows 7/Windows 8 (sólo MadgeTech 4)
Entorno operativo:	-40 °C a +140 °C (-40 °F a +284 °F), 0 %HR a 100 %HR, 0.002 PSIA a 100 PSIA *EL CUERPO DEL REGISTRADOR NO PUEDE EXCEDER LOS 140 °C
Dimensiones (Cuerpo):	1.9 in x 0.97 in dia. (48 mm x 24,6 mm de diámetro)
Dimensión (muestra PT-1):	Punta de la sonda: 1,7 x 0,125 en día. (42 mm x 3,2 mm de diámetro) Porción plegable: 22 x 0.062 en día. (559 mm x 1,6 mm de diámetro)
Dimensión (Muestra PT-5):	Punta de la sonda: 4,8 pulg. x 0,125 pulg. de diámetro con mango de 1 pulg. x 0,188 pulg. de diámetro (121 mm x 3,2 mm de diámetro con mango de 25 mm x 4,8 mm de diámetro). Porción plegable: 22 x 0.062 en día. (559 mm x 1,6 mm de diámetro)
Peso:	4.2 oz (120 g)
Material:	Acero inoxidable 316
Aprobaciones:	CE

CIRCUITO, CARGAR, FORZAR LA DESCARGA, APLASTAR, PENETRAR O INCINERAR.
LA BATERÍA PUEDE GOTEAR O EXPLOTAR SI SE CALIENTA POR ENCIMA DE 150 °C (302 °F).

MODELO	DESCRIPCIÓN
HITEMP140-PT-1	Registrador de datos de temperatura de rango extendido con una sonda plegable de 24" con una vaina de sonda de 1".
HITEMP140-PT-5	Registrador de datos de temperatura de rango extendido con una sonda plegable de 24" con una vaina de sonda de 5".
IFC400	Estación de acoplamiento con cable USB, software y manual
IFC406	6 puertos, estación de acoplamiento del multiplexor con cable USB, software y manual
ER1425S-HT	Batería de repuesto para el HiTemp140-PT
Certificado de calibración	Certificado de calibración disponible para el registrador de datos